

No.7 第2785回 令和5年8月28日

今週の歌: 奉仕の理想

プログラム

西脇高校インターアクトクラブ活動報告

会長 高瀬幸一郎 幹事 東口喜樹
 例会日 月曜日 12:30-13:30
 例会場 西脇ロイヤルホテル 2F Tel:0795(23)2000
 事務局 西脇商工会議所内
 〒677-0015 西脇市西脇 990
 Tel:0795(22)3901 Fax:0795(22)8739

RI テーマ : CREATE HOPE in the WORLD ~世界に希望を生み出そう

8月21日(月) 第2784例会記録

◎出席・・・会員数 47名 出席 32名 MU 3名
 (出席免除会員 10名・休会 3名)

会長の時間

高瀬幸一郎会長



会員維持増強月間ですので、それに囚んだ話をします。
 「ビンタしてから抱きしめる」と「抱きしめてからビンタする」でじことをしても順序が違えば結果は別物になります。新会員を勧誘するときロータリークラブのことをどう説明するか悩まれた方は多いと思います。
 会員：「増強委員、ロータリークラブに入会してもらうためにどのように勧誘すればいいのでしょうか？」
 増強委員：「まずロータリーの取り組んでいるポリオ根絶活動の説明をしてください」(A)
 増強委員：「そうすると、何かよいことをしたいと思っている候補者は興味をしめすかもしれませんよ」(B)
 会員：「それだけですか」
 増強委員：「ビルゲイツ財団がロータリーからの寄付額の 2 倍の額を上乗せして、10 ドルの寄付が 30 ドルになることを述べてください。カーネルサンダースの店頭像の胸にロータリーバッジがあること言ってもよいですね。」(C)
 会員：「それでは相手にはロータリーは国際的な慈善団体、寄付団体という認識を与えるのでは」「そうだったんですね。今度ケンタッキー・フライド・チキンを買いにいったときに確認してみよう」(D)
 増強委員：「その通りロータリーは世界でなにか良いことをしようとする団体です。著名人の会員もいらっしゃいます。でもそれはロータリーを語る上での一部です。」「それでだ・・・“最もよく奉仕する者、最も多く報いられる”というロータリー理念(違い)をできるだけわかりやすく説明してください。」(E)

「まずこういうことをやる (A)。そうすると相手はこうなってくる (B)。で、こっちもさらにこういうことにもなると被せる (C)。そうこうしているうちに相手はこういう出方をしてくる (D)。それでだ・・・(決め技) (E)

ポイントは論理的な時間です。難しいロータリー理念を先に説明してもまったく効果はありません。説明している本人も、勧誘を受けている相手も当惑することでしょう。

「ビンタしてから抱きしめる」と「抱きしめてからビンタする」では大違いです。同じことをしても順列が「違い」をつくります。現実はこのようにうまくはいきませんが、一応知っておいてよい理屈(論理)です。

幹事報告

(来 信)

- ガバナー事務所より、
 - ・「2023年7月秋田豪雨災害」支援ご協力お願い
 - ・地区補助金プロジェクト見学訪問のご案内
 <姫路西RC>
 姫路西RC杯少年ソフトボール大会
 8月27日(日) 8:00~16:30
 於：姫路市立青山グラウンド他
 - ・第1回職業奉仕 ON-LINE 勉強会のご案内
 9月15日(金) 18:00~20:00 (ZOOM)
 - ・シンガポール国際大会のご案内
 2024年5月25日~29日
 - 米山梅吉記念館より、館報及び賛助会入会お願い
- (理事会報告)**
- ・故齋藤会員ご逝去に伴い、後任の会員維持増強委員長は吉田会員にお願いする。
 - ・生徒の肖像などの使用時には「肖像権等使用同意書」をとらなければならない。ということが決まったので、今後は、基本 IAC の写真・動画は撮らないようにする。
 - ・12/3 発達障害に関する講演会の件で、各種団体に協力をお願いをする。

(報告)

- ・本日、故齋藤会員のお参りをさせていただきます。ご参加いただける方は 18:10 西脇市役所駐車場にご集合ください。西脇 RC としてお供えを用意しております。

地区の時間

○地区規定審議委員会

藤原都子委員

立法案検討会 12/2 (土) 神戸市教育会館大ホールで 13:30~17:00 開催されます。こちらはリアル開催のみとなりました。現在協議している制定案のうち、加古川 RC 提案の RI 細則クラブの所在地についてオンラインや DX 化が進み所在地の意味合いがうすれてきたため、所在地という文言を活動地域と変更することについて協議しておりましたが、テリトリーをなくすという趣旨ではなく、テリトリーによって地区が限定されるものであることから廃案となりました。引き続き宝塚 RC 提案のクラブ移籍をスムーズに行う件、例会の 60 パーセント出席ルールの表現方法について協議していく予定です。

委員会報告

○雑誌広報委員会

井上勝彦委員長

ロータリーの友 8 月号での興味深い記事を複数紹介いたします。まず「卓話の泉」で阪神甲子園球場の歴史、グラウンドキーパー等について、阪神園芸 (株) の社長の卓話が記載されており、普段知ることが出来ない内容が記載されています。また、P58 に記載の「自然と共生する水田」もこの時代に参考になる記事と思われます。もう一つ、会員増強・新クラブ結成推進月間の特集として「生涯の友が見つかる場所へ」という記事も、ロータリーの会員であることを良い意味で再考させてくれる記事と感じられます。皆さんの参考になれば幸いです。

ニコニコ箱

- 高瀬(幸)会員 園田会員ありがとうございました。
 数原会員 先日は、園田会員にお世話になりました。別の日には、笹倉会員に大変お世話になりました。
 後藤会員 園田会員に大変お世話になりました。又、初孫が生まれました。
 藤原(都)会員 園田会員にお誘い頂き、11 日の祝日はとても楽しく過ごせました。ご一緒くださった会員の皆様、お世話になりありがとうございました！

※本日のニコニコ 16,000 円

※本年度累計額 (8/21 現在) 265,000 円

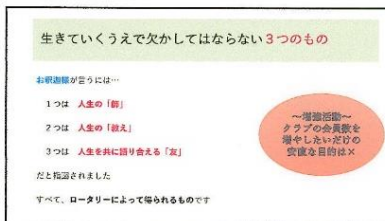
🌸 本日の花: ダリア

プログラム

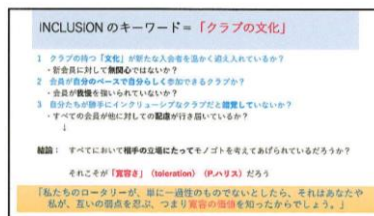
○藤原都子会員



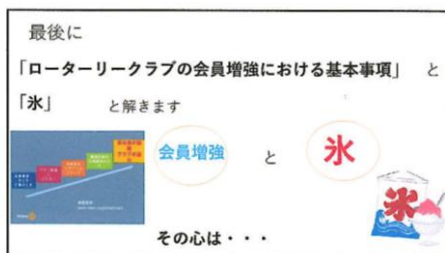
会員維持増強委員会



5/27 (土) 加古川中央 RC で開催された例会での田中久夫氏の公演内容について抜粋しながらその説明と、私自身が感じましたことをご報告致します。田中氏は、会員増強の障壁、新会員を対象にとったアンケートからの RC のイメージからこれらを分析、解消することで RC の将来があるとのこと。さらにはロータリーを「楽しむ」までに至ってこそ本物になれると、4つのステップについて、マズローの欲求5段階説を用いてお話しされました。「奉仕」=これは「思いやり」と表現されたことがとても印象的でした。一番重要な本当の目的は、ロータリーに入ることが、どれだけ本人のためになるのか、ということとその本人自身が理解してくれることが大切でこれこそがクラブへの奉仕、地域社会への奉仕、その人への奉仕であると。だからこそ、このクラブに居続けることは有意義だと思える環境を作って整える(心理的安全性の必要性)こと、そして、ヒトは楽しいところに集まるものであると。



全ての人が互いに認め合うことは、クラブの活性化にも繋がる(インクルーシブが欠かせない)。実現のキーワードには3つあり、これはロータリーの創始者 ポール・ハリスが唱えた、親睦における寛容さの大切さに通ずるものである。(※「ポールハリス氏の寛容さ」:「私たちのロータリーが、単に一過性のものではないとしたら、それはあなたや私が、互いの弱点を忍ぶ、つまり寛容の価値を知ったからでしょう。」)



「組織増強」と「かけまして」と「氷」と解くと、どちらも「みずから」。

「団結力を高め、一体となって難題を乗り越える」という意味にもなります。

"組織増強"は組織を強化し、団結力を高めることで、"氷"のように固い結束を持ち、共通の目標に向かって力強く進むことを表現してみました。

○西山孝彦会員

今年度、職業奉仕委員長と会員維持増強委員を兼務することになりました。初めて委員会構成表を見た時、二カ所にあったので、ミスプリントだと思い、齋藤委員長に確認しました。「増強委員会の任期はこれまで1年であったが、今年度から3年委員となる。その方が継続性が出て、引き継ぎがスムーズになる」とのお答えでした。納得し、増強の活動が進んで行く中で、直ぐに入会候補者が現れ、その方の職種が1つでなく複数あったため、職業分類をどうするのか？という話になりました。齋藤委員長は体調がすぐれないにもかかわらず、頻りにラインを頂きました。亡くなられる1週間前でした。「国際ロータリーの定款では5名またはそれ以上の正会員がいる職業分類からは正会員を選出してはならないとあるが、西脇では昔から一業種一会員制になっているので、候補者の重複する職種の方には必ず確認をしがら進めていくように」とのことでした。調べてみますと、西脇ロータリークラブの定款には、そのような条文は見当たらず、会員相互の暗黙の了解、また深い友情のもとで進めてこられたようです。また改めて、齋藤さんが作成された6項目の目標を見ますと、西脇ロータリークラブへの情熱がひしひしと伝わって、亡き齋藤さんの



後を引き継ぎ委員長になられた吉田会員、藤原都子会員とともに委員会活動に邁進していきたいと思えます。

○吉田康志会員

会員維持増強には



1. クラブの現状の把握
 - ・会員数の減少
最大の課題
 - ・効果的な奉仕活動ができていないか？
マンネリ化していないか？
 - ・クラブは魅力的か？
退会防止と新入会員勧誘
 2. クラブの特徴の理解
 - ・クラブの特色
ホテルでの会食・充実した卓話・ニコニコ箱の充実
 - ・クラブのこだわり
ピアノの生演奏・卓上の生花
 3. どんな人を入会させたいか
 - ・地元の名士
 - ・活躍している企業人
 - ・有名人・芸術家
 - ・若い人
 4. 入会しない理由は？
 - ・忙しい
 - ・入会金・年会費が高い
 - ・何をしているのか判らない
 - ・直接ビジネスに活かせるのか不明
 - ・別の異業種交流会に参加している
それぞれに説得できる回答を用意する
 5. 退会理由の整理
 - ・つまらない
 - ・つまらなくなった
 - ・いやになった
 - ・歓迎されていない
 - ・重要だと思われていない
 - ・指導者と意見が合わない
 - ・年齢・転職・病气
 - ・経済的理由
原因の解明が新入会員の勧誘に繋がる
 6. 若い人に魅力を感じてもらおうクラブに
 - ・ロータリーは排他的な高齢男性の集まり？（誤解を解く）
 - ・ソーシャルメディアの活用
 - ・例会へオブザーバー招待
- 会員の増強はクラブの各人の責務です。素晴らしい活動の仲間を増やしていきましょう。

今後のプログラム

9月4日(月) 「卓話」 藤原(悦)会員、園田会員

9月11日(月) 担当：雑誌広報委員会

9月17日(日) 親睦家族例会

9月25日(月) 「卓話」 八馬会員、金田会員

高瀬会長のテーマ：職業人としてプライドを持とう！